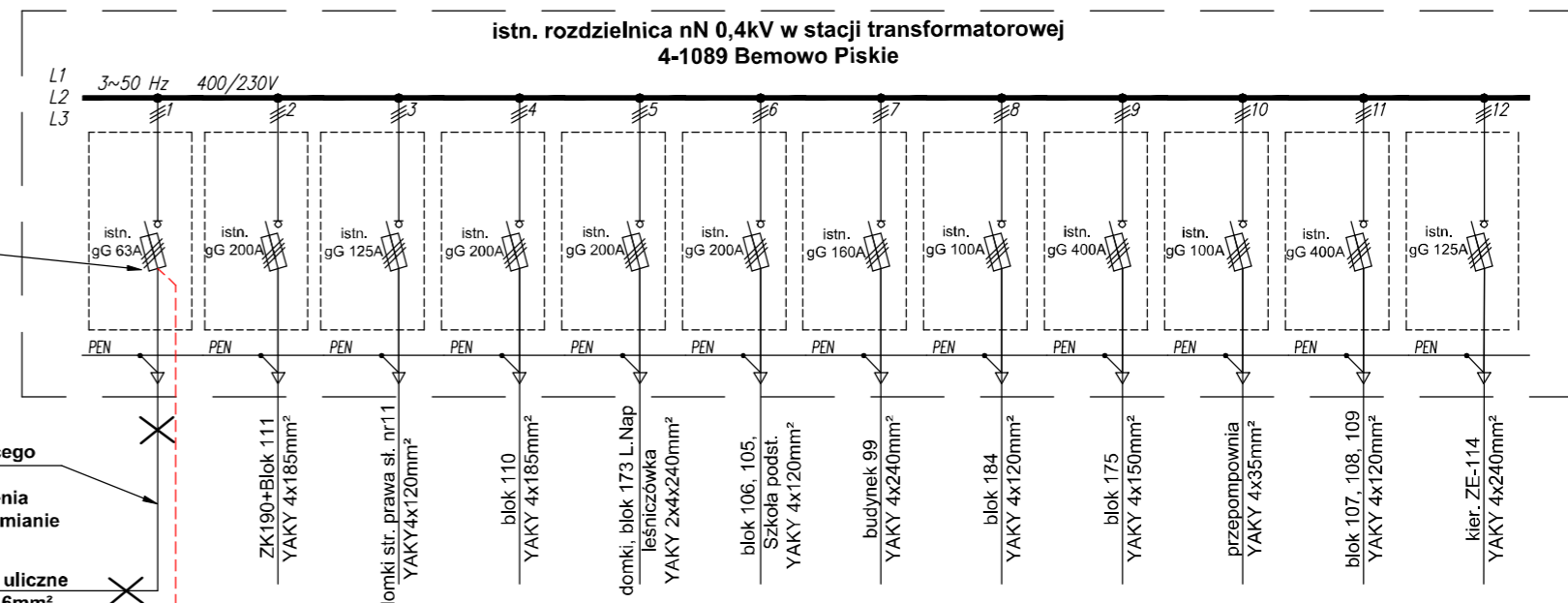


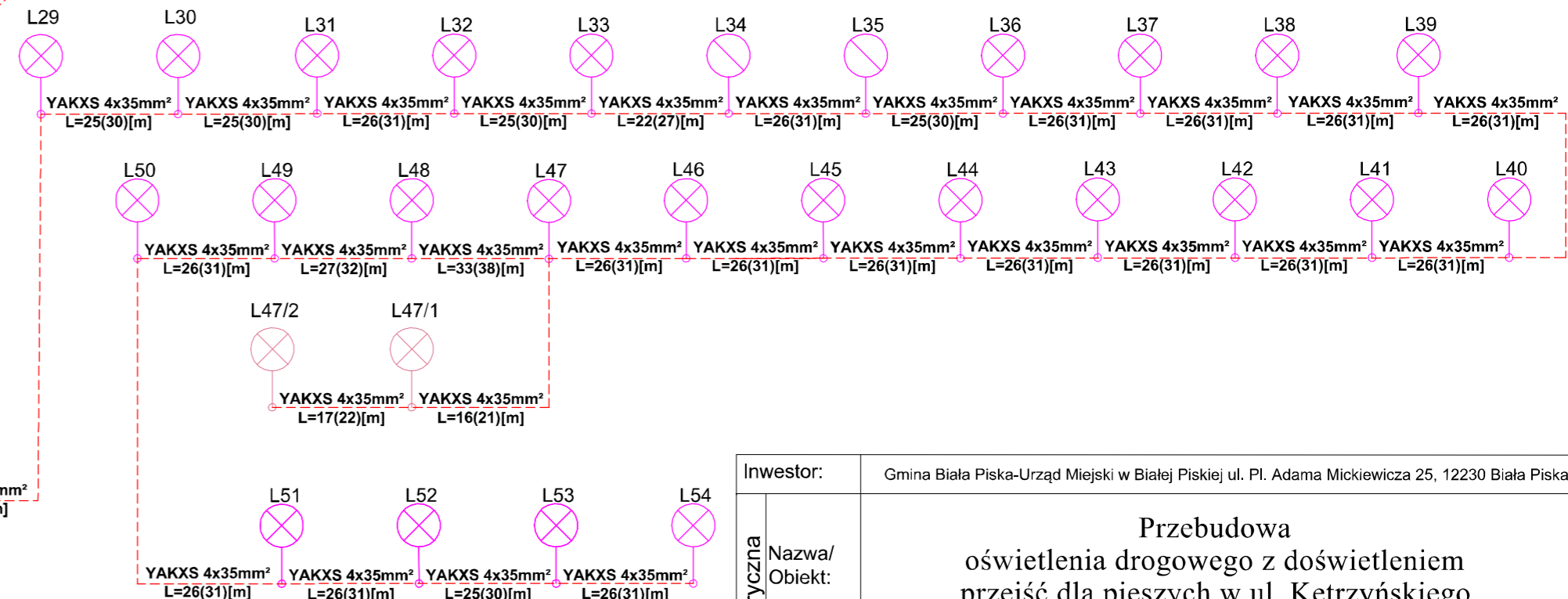
**UWAGA!! Miejsce rozgraniczenia własności
sieci dystrybucyjnej PGE Dystrybucja S.A.
i instalacji oświetlenia ulicznego
UM Biała Piska zaciski na rozdzielniku
bezpiecznikowym pole nr 1 rozdzielni nN 0,4kV
w stacji transformatorowej ST 4-1089 Bemowo Polskie**


proj. demontaż istniejącego
kabla zasilającego
istnjącą szafę oświetlenia
ulicznego podlegającej wymianie

~~oświetlenie uliczne
YAKY 4x16mm²~~



zasilanie z ST 4-1089 Bemowo Piskie pole nr 1
proj. wymiana istn. kabla zasilającego na
YAKXS 4x70mm² dł. L=2(10)[m]



Inwestor:		Gmina Biała Piska-Urząd Miejski w Białej Piskiej ul. Pl. Adama Mickiewicza 25, 12230 Biała Piska		
Branża Elektryczna	Nazwa/ Obiekt:	<div>Przebudowa oświetlenia drogowego z doświetleniem przejść dla pieszych w ul. Kętrzyńskiego m. Bemowo Piskie.</div>		
	Nr ew.dz.:			
		20/107, 20/38, 20/102, 20/60, 20/109, 20/123, 498/2, 18/1		Rys. nr 4 -----
				luty 2022
Rysunek:		Schemat połączeń		
Projektował:		mgr inż. Bartosz Lewoń upr. projektanta nr MAZ/0583/PWBE/16		
Opracowanie:		mgr inż. Andrzej Giczewski		
		mgr inż. Marcin Walicki		
PRO-MAXEL Marcin Walicki, Andrzej Giczewski s.c.				
<div>Pro-MaxEI</div> <div></div>				
<div>16-300 Augustów, Elizy Orzeszkowej 5 tel.: 881 217 136, 602 276 220 e-mail: giczak@wp.pl; marcinwalicki@wp.pl www.promaxel.pl</div>				
Projekt został opracowany w programie Bricscad V12 licencjonowany dla Pro - MaxEI nr licencji 135835, 135834				

Projekt został opracowany w programie Bricscad V12 licencjonowany dla Pro - MaxEl nr licencji 135835, 135834